

Strijbeekse Heide



zaterdag 10 september 2016

Wat fotograferen?

Deze zaterdag gaan we naar de Strijbeekse Heide. Als we geluk hebben, zien we een mooie zonsopgang, eventueel gepaard gaande met wat mist die in dit jaargetijde kan voorkomen.

Op de heide bevindt zich een groot ven (en wat kleinere vennetjes), wat een mooie voorgrond kan vormen bij een zonsopgang. Van de parkeerplaats aan de Goudbergseweg moeten we nog wel een tweetal km's lopen.





Saturday, September 10, 2016

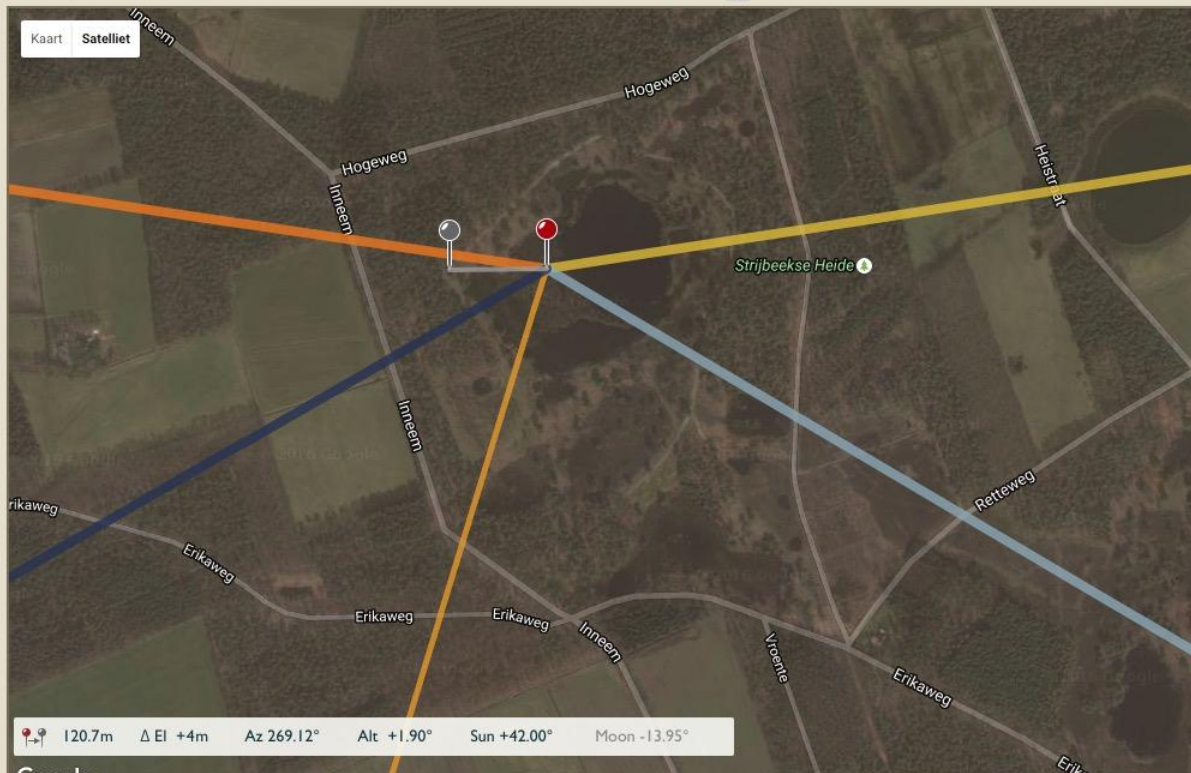


4856 Strijbeek, Nederland

Sat 10 Sep 2016 14:28 Europe/Amsterdam +0200

Not set

+8



120.7m
 Δ El +4m
 Az 269.12°
 Alt +1.90°
 Sun +42.00°
 Moon -13.95°

Google

Kaartgegevens ©2016 Google Afbeeldingen ©2016 Aerodata International Surveys, Cnes/Spot Image, DigitalGlobe 100 m Gebruiksvoorwaarden

Moonset ↓ 00:14 240.1° Waxing gibbous 54.3%	Astro start 05:09 56.6°	Nautical start 05:53 66.1°	Civil start 06:34 74.5°	Sunrise ↑ 07:08 81.3°	Moonrise ↑ 16:02 120.6° Waxing gibbous 60.6%	Sunset ↓ 20:06 278.4°	Civil end 20:39 285.1°	Nautical end 21:20 293.4°	Astro end 22:04 302.8°
---	---	--	---	---	--	---	--	---	--

Coördinatie:

Zonsopgang: 07.08 u

Vertrek Prinsenplein: 05.45 u

Parkeerplaats Goudbergseweg ter hoogte van Erikaweg (~ 25 min)

Aankomst op heide ter hoogte van het rondven: ~ 06.45 u

